

REDUCE TU HUELLA DE CARBONO  
SIN GASTAR DE MÁS

## FICHA TÉCNICA

# AISLANTE TÉRMICO BASE AGUA GLACIER-INTERIOR

con tecnología **3M** en su interior

Recubrimiento con

**20%**  
de  
**plumavit**  
reciclado

**11,1** Kg  
de **CO<sub>2</sub>**  
evitados por tineta



Equivalente a 10 meses  
de absorción de CO<sub>2</sub> por un  
por un árbol adulto de  
Quillay

**3M**  
GLASS BUBBLES



Para lugares calurosos  
Ayuda al **SISTEMA**  
**GLACIER** a disminuir la  
temperatura interior

**GLACIER-INTERIOR** es un recubrimiento a base de agua diseñado específicamente para aplicaciones de **interior**, con el propósito de complementar el **SISTEMA DE AISLACIÓN TÉRMICA GLACIER**, mejorando la reducción de temperatura en espacios calurosos de manera eficiente. Ésto se logra gracias a un producto formulado con **Glass Bubbles de 3M** en su interior.

Este producto es un complemento al **SISTEMA DE AISLACIÓN TÉRMICA GLACIER**, indispensablemente aplicado en exteriores, optimizando su rendimiento para maximizar el confort en interiores. **GLACIER-INTERIOR** es fácil de aplicar y ofrece versatilidad, ya que puede utilizarse con rodillo cortagota, brocha o spray.

Ideal para superficies interiores de metal, zinc, galvanizado y muros en general de galpones, bodegas, fábricas productivas, viviendas y muchos más. **GLACIER-INTERIOR** destaca también por su compromiso con la sustentabilidad. Su fórmula contiene un **20% de EPS (plumavit) reciclado**, ayudando a **reducir de la huella de carbono**. Cada compra está certificada para garantizar su compromiso ambiental.

### COMPOSICIÓN

Pintura compuesta a base de poliestireno expandido reutilizado, agua, solventes orgánicos, pigmentos y aditivos.

### ALMACENAMIENTO

El envase debe mantenerse cerrado (sellado) en un lugar seco, fresco y bajo techo. Proteger del sol directo y congelamiento.

**El producto no se debe almacenar por más de 3 meses.**



## VENTAJAS TÉCNICAS

**GLACIER-INTERIOR** es un recubrimiento diseñado para potenciar el **SISTEMA DE AISLACIÓN TÉRMICA GLACIER**, mejorando la reducción de temperatura de espacios interiores calurosos.

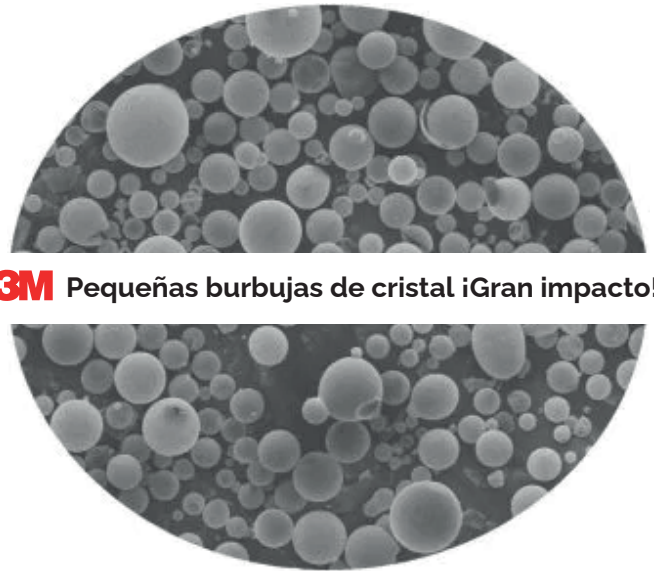
Este producto puede aplicarse fácilmente con brocha, rodillo o spray, adaptándose a una gran variedad de superficies.

Con una elegante terminación satinada, **GLACIER-INTERIOR** es ideal para el uso en interiores.

La versatilidad de **GLACIER-INTERIOR** permite su aplicación en cielos y muros de bodegas, fábricas, galpones, viviendas y en cualquier superficie susceptible a la entrada de calor, proporcionando una mejora en la reducción del calor en diversos entornos.

## CÓMO FUNCIONA

**GLACIER-INTERIOR** posee Glass Bubbles de **3M** en su interior, proporcionando una capa de aire, lo que aumenta la aislación térmica, y así previniendo la entrada de calor.



**3M** Pequeñas burbujas de cristal ¡Gran impacto!

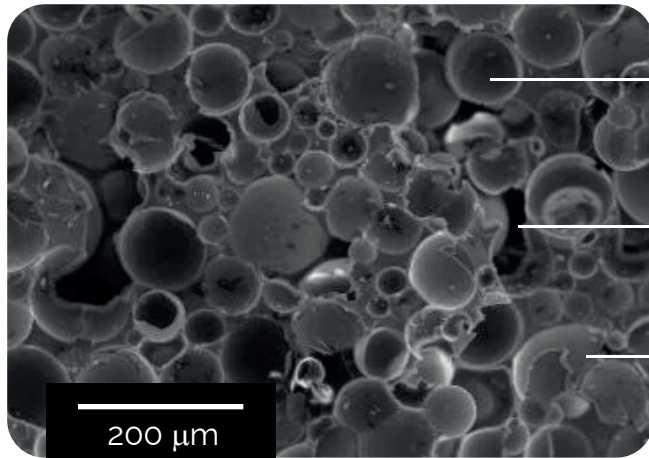


Imagen microscópica de Microesferas Glass Bubbles de **3M**

Vacío

Matriz

## FORMATOS



Galón de 3,7 L



Tineta de 19 L

## MODO DE USO - CONSIDERACIONES GENERALES

- 1.- Previo a la aplicación de **GLACIER-INTERIOR**, aplicar en exterior el **SISTEMA DE AISLACIÓN TÉRMICA GLACIER** de acuerdo a su Ficha Técnica.
- 2.- Luego, evaluar si la superficie a recubrir tiene pintura o algún recubrimiento de base. De ser así, ésta debe ser tratada dándole porosidad lijándola, luego eliminando el polvillo que se desprende de este tratamiento, para luego evaluar su compatibilidad. Si los recubrimientos son comparibles, entonces puede aplicar **GLACIER-INTERIOR**.
- 3.- Posteriormente, limpiar toda la superficie de manera que ésta esté libre de contaminantes y desmoldantes como polvo, óxido, aceites, grasas, material suelto, humedad, agua, etc.
- 4.- Antes de abrir, homogeneizar el contenido del envase agitándolo vigorosamente.

### Aplicación

- 5.- Una vez que el envase y la superficie estén preparadas, aplicar una mano de **GLACIER-INTERIOR** con rodillo cortagotas, brocha o en spray.
- 6.- 12 horas después de la aplicación de la 1<sup>ra</sup> mano de **GLACIER-INTERIOR**, asegurarse que la superficie esté completamente seca y aplicar una segunda mano de **GLACIER-INTERIOR** con rodillo cortagotas, brocha o en spray, de manera que la superficie quede completamente cubierta y blanca.
- 7.- 12 horas después de la aplicación de la 2<sup>da</sup> mano de **GLACIER-INTERIOR**, asegurarse que la superficie esté completamente seca y aplicar una tercera o más manos de **GLACIER-INTERIOR** con rodillo cortagotas, brocha o en spray, de manera que la superficie quede completamente cubierta y blanca.



### Recomendaciones adicionales

- No diluir.
- Para que **GLACIER-INTERIOR** tenga su mejor desempeño, asegurarse de que la superficie final quede completamente blanca, de lo contrario, aplicar más capas de **GLACIER-INTERIOR**.
- Al aplicar, no dejar exceso en la superficie, de lo contrario no secará adecuadamente.
- Aplicar a temperaturas entre 16 y 23 °C en espacios ventilados.
- No aplicar en días húmedos, con lluvia o llovizna, ni en días calurosos (por sobre 23°C)
- Se recomienda pintar cada año o a lo más cada 2 años con **GLACIER-INTERIOR**.
- Este producto no es impermeabilizante.
- **No mezclar GLACIER-INTERIOR** con otros productos ni diluir.
- Si la superficie a recubrir es oscura, procurar eliminar el color antes de aplicar **GLACIER-INTERIOR**.



### PRECAUCIONES

- Mantener una adecuada ventilación durante la aplicación.
- Aplicar utilizando protección ocular y cutánea.
- Mantener fuera del alcance de los niños
- No eliminar el producto por el alcantarillado
- Para mayor seguridad, consultar ficha de seguridad del producto.

## CARACTERÍSTICAS TÉCNICAS

<b>Aspecto físico</b>	Líquido viscoso.
<b>Color</b>	Blanco.
<b>Terminación</b>	Satinada.
<b>Rendimiento teórico</b>	150 a 190 m <sup>2</sup> por tineta por mano. Varía según la porosidad y forma de la superficie.
<b>N° de manos recomendada</b>	3 o más, dependiendo de la superficie y del color a cubrir.
<b>Diluyente</b>	Agua.
<b>Tiempo de secado entre manos</b>	12 horas.
<b>Secado final con 2 manos</b>	36 horas

Las indicaciones de uso entregadas por Idea-Tec SpA están basadas en su experiencia y conocimiento. El producto funcionará siempre que se cumplan las condiciones de almacenamiento, manipulación y aplicación entregadas por Idea-Tec SpA. Por lo tanto, Idea-Tec SpA no se hace responsable del mal funcionamiento de sus productos debido a su uso bajo condiciones diferentes a las indicadas en este documento.

